



Rif. 238A





Appartamento su due livelli



DESCRIZIONE

Nel centro della città di Pontremoli vendiamo **appartamento** con ingresso indipendente **al primo piano** di una piccola palazzina vicina a tutti i servizi.

L'appartamento si sviluppa su due livelli ed è composto da:

- ingresso, salone con **terrazzo**, cucina abitabile, ripostiglio e bagno con doccia al piano primo;
- disimpegno, due camere matrimoniali con **terrazzo** e bagno con vasca al piano secondo.
- cantina e **garage** al piano seminterrato.

Riscaldamento autonomo a gas metano.



DETTAGLI TECNICI

Superficie utile

124 m2

Superficie lorda

140 m2

Livello di rumorosità

0 - zona molto silenziosa

Piani

2

Stanze

4

Camere

2

Bagni

2

Garage

22 m2

Posto Auto

Si

Terrazza

Si

Balcone

Si

Altitudine Slm

250

Stato

Abitabile

Riscaldamento

Autonomo a gas metano

Vista Panoramica

Si

Classe

G



MESSAGES.PROPERTY_IMAGES

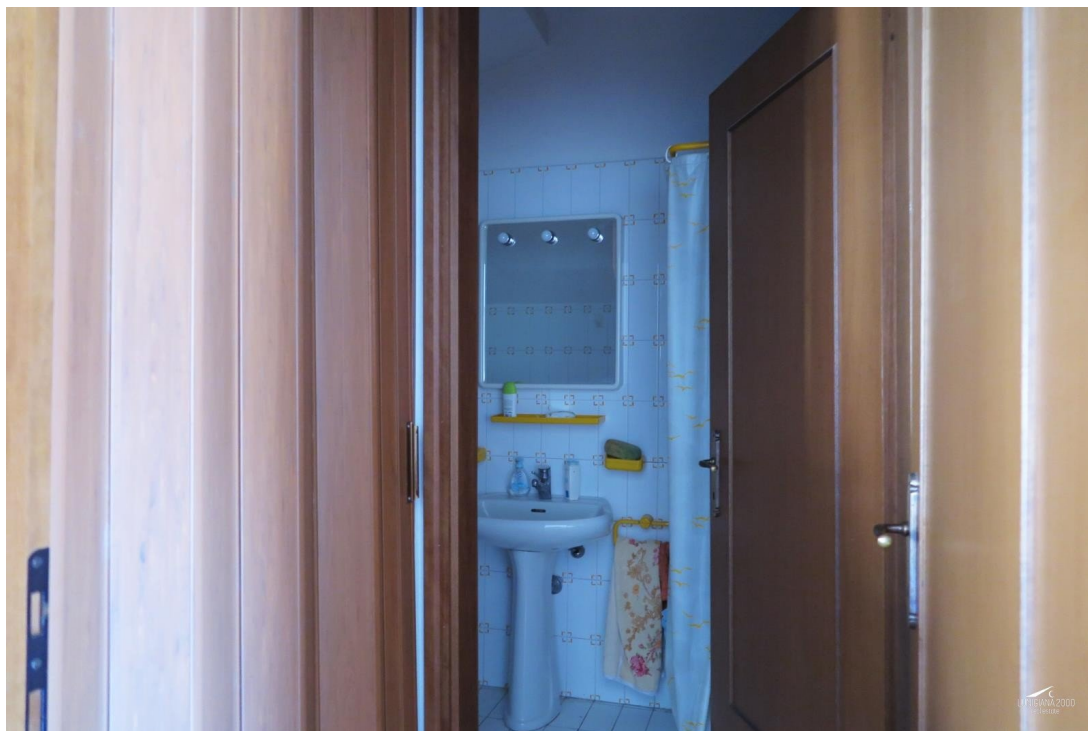


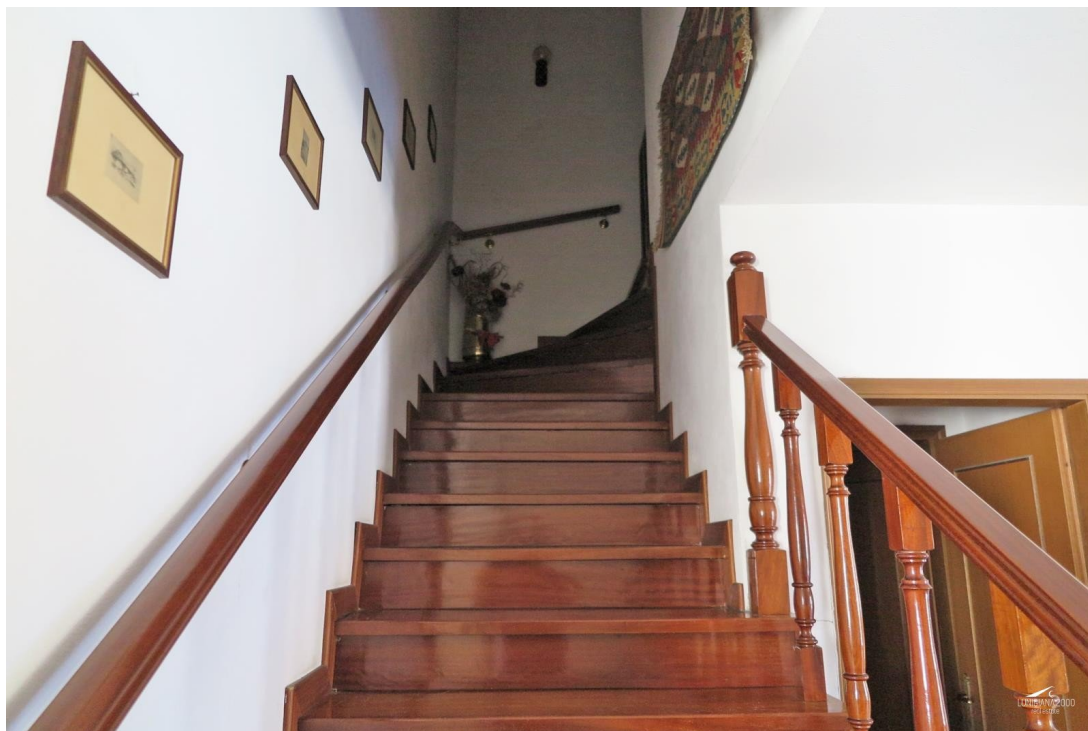
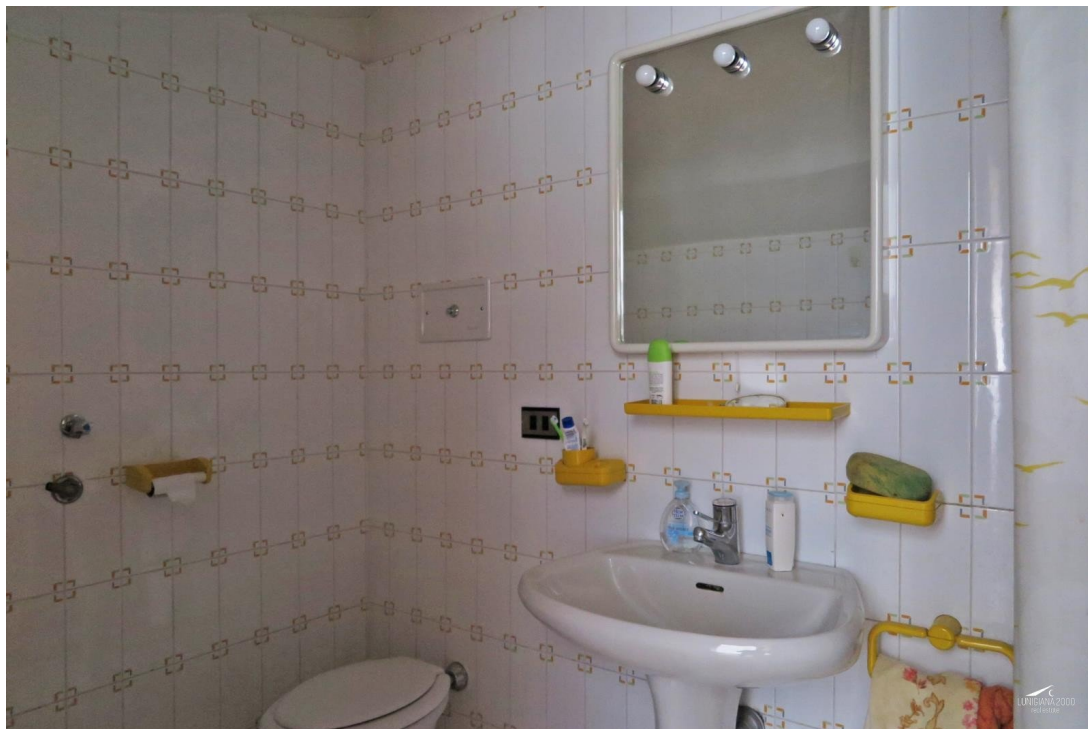


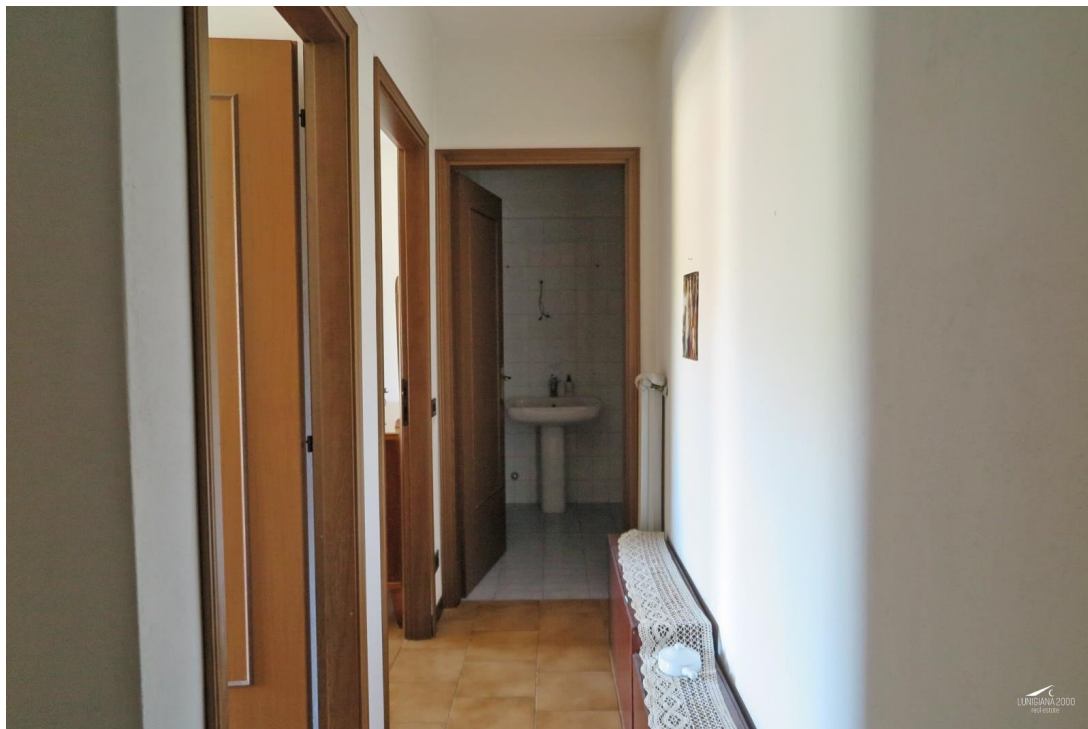










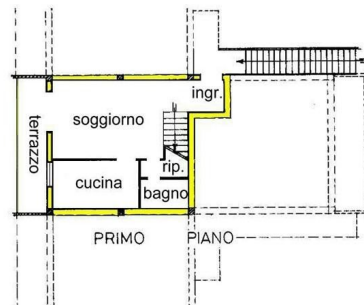
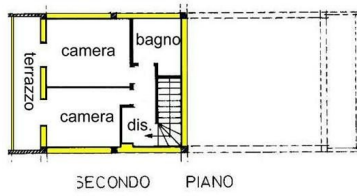












LUNIGIANA 2000
real estate

